

CIÊNCIAS DA NATUREZA

5.º ANO

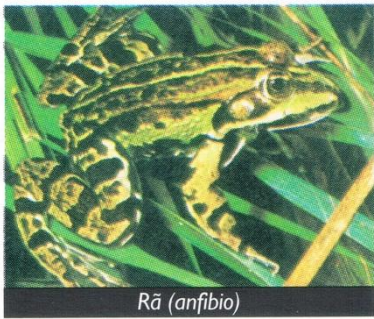
REVESTIMENTO DOS ANIMAIS



"Há animais de pele muito grossa.
Há animais de penas coloridas.
Há animais cobertos de espinhos ou de escamas.
E há animais que são uma mistura de tudo isso."

Extraído de "Elefantes e formigas", Ingrid Schubert e Dieter Schubert, (1994)

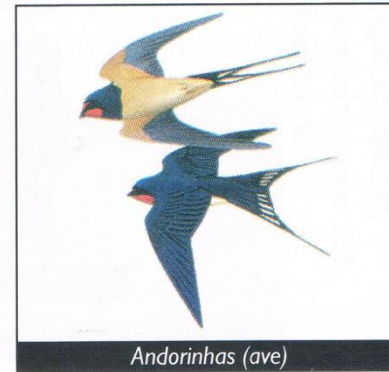
Animais com esqueleto interno				Animais com exoesqueleto		
Nua	Pêlos	Penas	Escamas		Quitina	Concha
			Superficiais	Profundas		
Anfíbios	Mamíferos	Aves	Répteis	Peixes	Insectos	Moluscos



Rã (anfíbio)



Lobo (mamífero)



Andorinhas (ave)



Lagarto (réptil)



Combatente (peixe)



Abelha (insecto)



Mexilhão (molusco)

PELE COM PÊLOS



PELE COM PENAS



PELE COM ESCAMAS



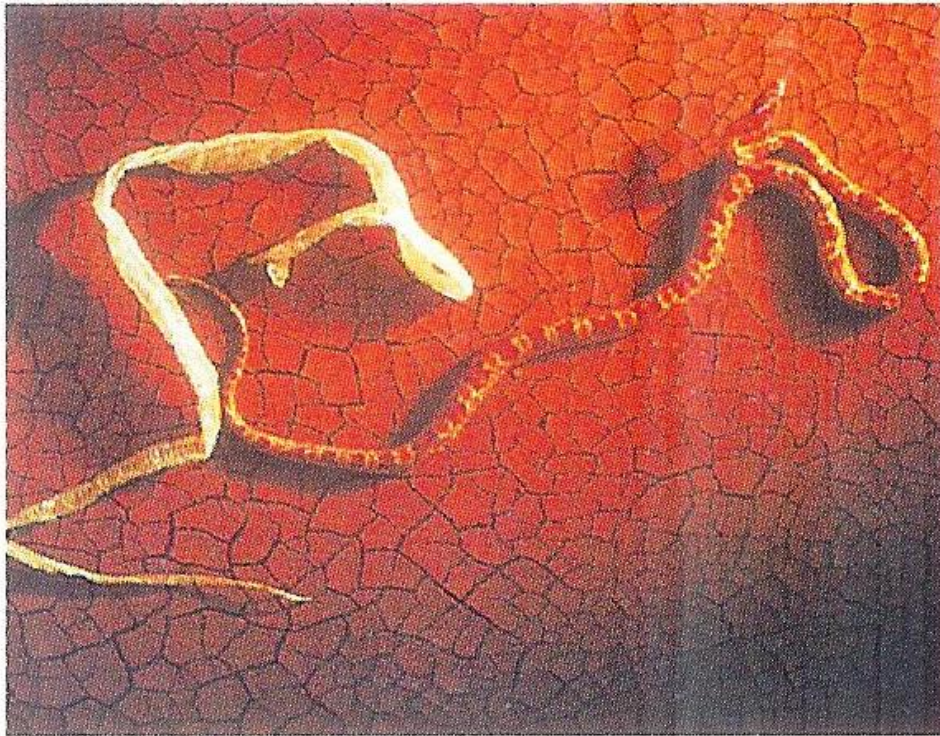
PELE COM ESCAMAS



Escama

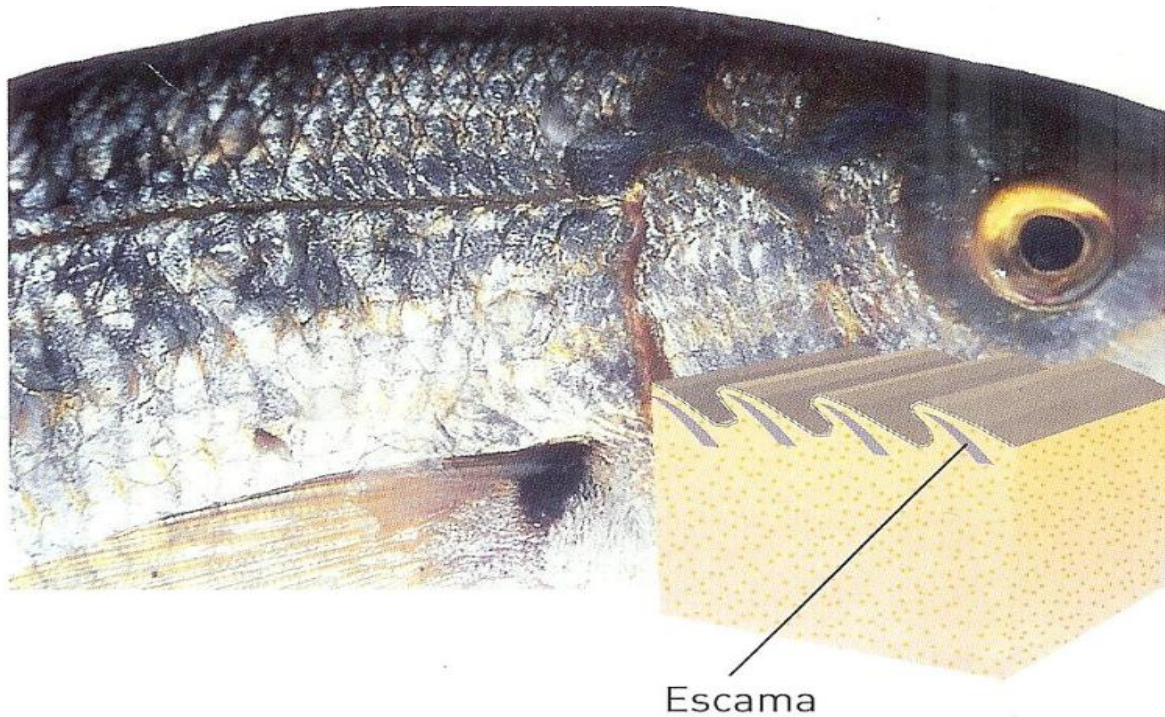
As escamas dos répteis, como o lagarto, são superficiais e estão ligadas umas às outras, sendo substituídas à medida que o animal cresce.

PELE COM ESCAMAS



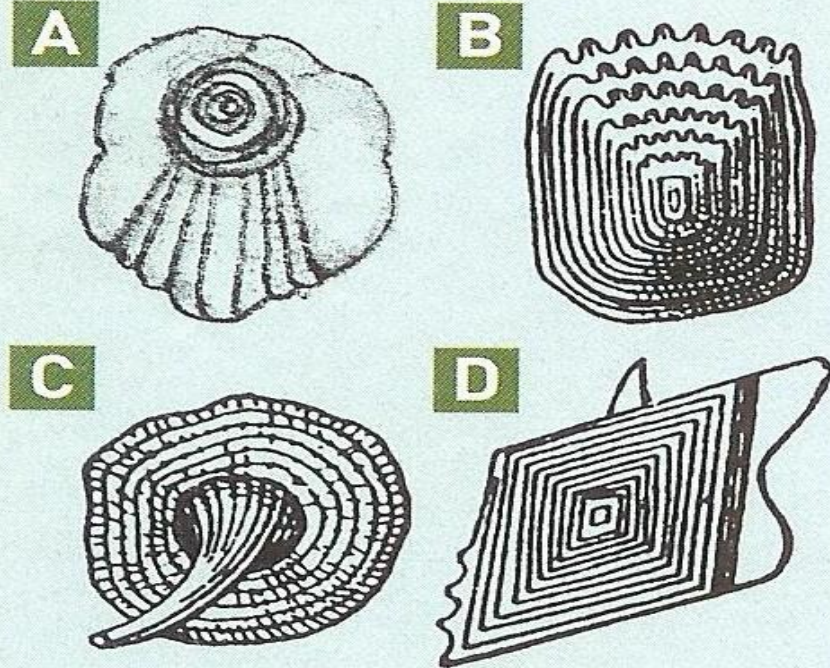
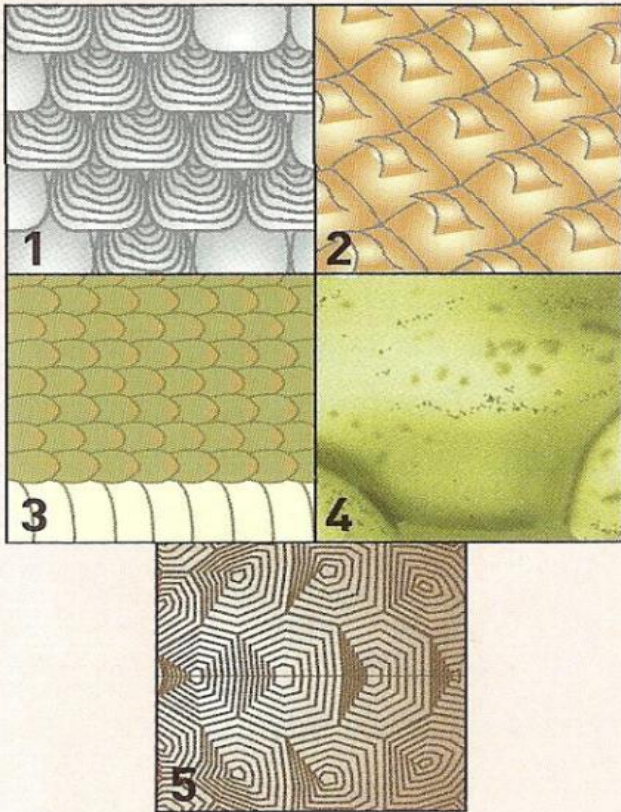
As cobras demoram cerca de meia hora a mudar a cobertura de escamas de uma só vez.

PELE COM ESCAMAS



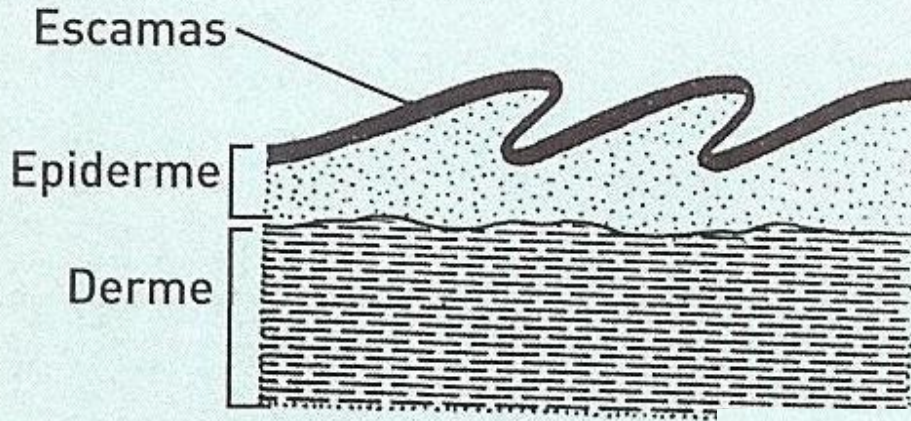
As escamas dos peixes são profundas, independentes umas das outras, crescendo em anéis à medida que o animal cresce.

PELE COM ESCAMAS

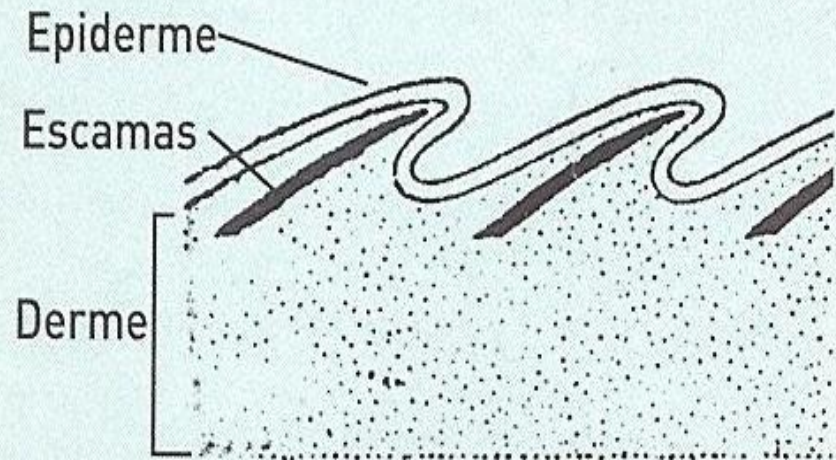


- A – Escama ciclóide da sardinha
- B – Escama etenóide da perca.
- C – Escama placóide da raia.
- D – Escama ganóide do esturjão.

PELE COM ESCAMAS

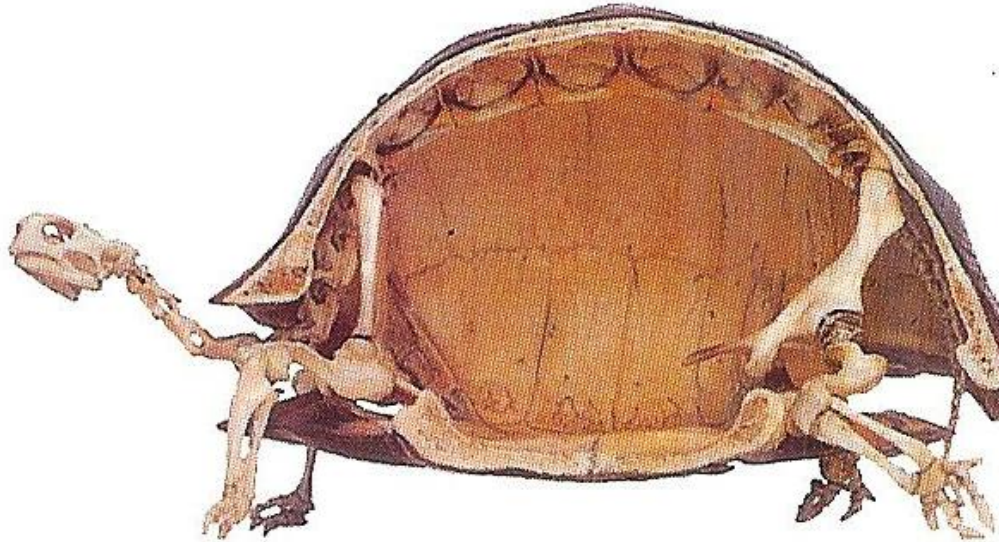


Escamas de réptil.



Escamas de peixe.

PELE COM ESCAMAS



As tartarugas têm um revestimento de pele com escamas e uma carapaça óssea que as protege do ataque de certos animais.

PELE NUA



REVESTIMENTO DO CORPO DOS ANIMAIS INVERTEBRADOS



"Não corra atrás das borboletas. Cuide do seu jardim e elas virão até você!"

